

# Commune du Mont-sur-Lausanne

Situation: Route de Lausanne Plan n°: 11  
Echelle: 1:500 Coord. moyenne: 538'020 / 155'430  
Mensuration: Numérique Altitude de référence: réf sur borne 640.71m

## PLAN DRESSE POUR ENQUETE

Propriétaire: MCM Immo SA

Parcelle n°: 1289 Surface totale RF: 2'060 m<sup>2</sup>

Affectation: P.Q. "Champs Meunier" du 05.04.2011

Limite des constructions : Selon aire constructible du P.Q. "Champs Meunier"

Recensement architectural: --

Degré de sensibilité au bruit: II

Secteur de protection des eaux: c

Servitudes: 336396, 355306

Mention: --

## OBJET DE L'ENQUÊTE: CONSTRUCTION D'UN IMMEUBLE PPE DE SIX APPARTEMENTS ET GARAGE SOUTERRAIN

La réalisation du projet implique une mise à jour du plan RF

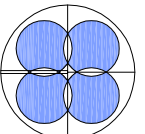
Le propriétaire	Sceau de la Municipalité
Renens, le 12 octobre 2011	
Le géomètre breveté	
DOSSIER TECHNIQUE 215149.002 / GRU	



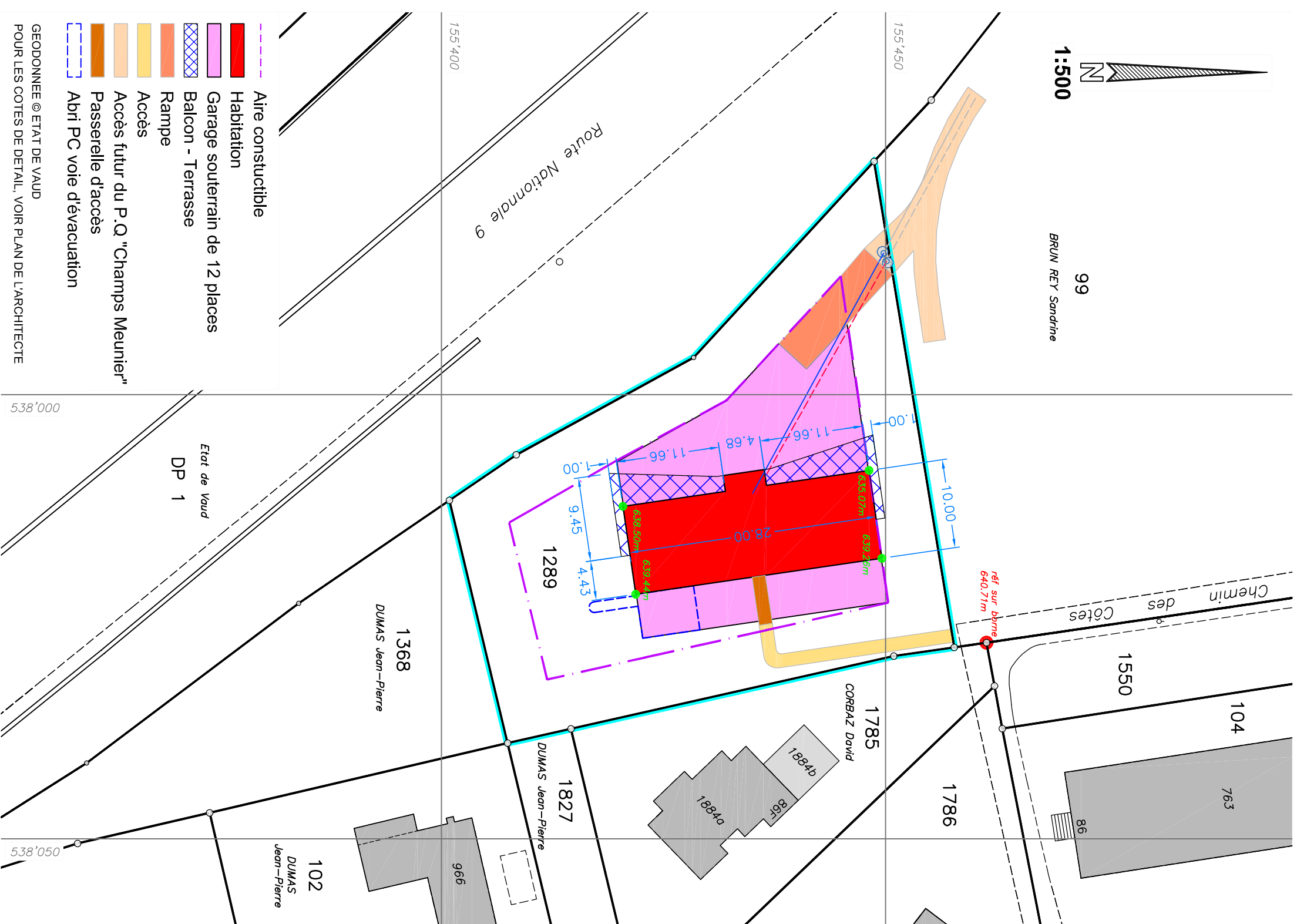
Ingénieurs EPF - SIA, Géomètres brevetés  
Géomatique - Génie rural - Génie civil  
Mensurations spéciales 3D - Laser scanning  
renens@bbhnsa.ch www.bbhnsa.ch

BBHN SA

Tél. 021 623 13 13 Av. de Longemolle 24  
Fax 021 623 13 14 1020 Renens



BRUN REY Sandrine  
99



- Aire constructible
- Habitation
- Garage souterrain de 12 places
- Balcon - Terrasse
- Rampe
- Accès
- Accès futur du P.Q. "Champs Meunier"
- Passerelle d'accès
- Abri PC voie d'évacuation

GEODONNÉE © ETAT DE VAUD  
POUR LES COTES DE DETAIL, VOIR PLAN DE L'ARCHITECTE